

Calandari de l'an

2011

Animals de l'Alta Ribagorsa

bistes per la mainada de la escuela de Saünc:

AICÀ

FROBELA

ELOY

JUAN

MARÍA
CL

TRENE

Han achudau la chen de Casa Colàs y de Casa l'Albadero de Saünc,
y tamé José Luis Murillo, Carmen Castán, Rafel Vidaller, Fernando Vallés,
Patricia Roda y Andrés Jiménez. Gracias a tots.

~~~~~

Editau per la Casa del Llugã de Saünc

Colabora la Comarca de "RIBAGORZA"







A la Casa del Llugá de Saúnc,  
a la Comarca de "Ribagorza"  
y a la mainada de la escuela de Saúnc,  
Aiçà (4 ans), Fiorela (5 ans), Eloy (2º), Juan (4º),  
María (6º), Irene (6º) y José Luis (el maestro),  
mos farie goy que ta'l 2011 tienguets abundansia de...

Abrasos, achuda, afalagaments, aiguamel, alegrí a, amistat, amor, armoní a,  
arroclaments, aseguransa,...

Bariedat, bellesa, besinals, bida, billades, bondat,...

Caló, cansons, carisies, chenerosidat, chuegos, chustisia, comberses, compartí,  
confiansa, confitures, consuelo, contén, cuentets, cuidats, curiosidat,...

Dibersidat, dibersions, dolsó,...

Educasió n, emboñegám ents, enllaminerí es, esperansa,...

Fasilidats, felisidat, fiestas, fillos, fresc ó,...

Grasia, guapura,...

Histories, honestidat, honrades, humanidat,...

I deyes, igualdat, illusió n, imachinasió n, llibertat, llum,...

Musica,...

Naturalidat,...

cariño, compañ í a,...

Odiseyes, orichinalidat, ovasions,...

Pau, pochons, poesí es, possibilitats,...

Querise,...

Regals, responsabilidadat, risalletes,...

Sabidurí a, salut, sinseridat, solidaridat, sorpreses, soseguetes,...

Tenasidat, tranquilidat, treball,...

Unidat,...







Chabalín - "Sus scrofa"

JUAN  
/



IRENE

Fuina de papo amarillo  
"Martes martes"



Armiño, minio  
"Mustela erminea"

MARÍA  
/

## CHINERO

| LI | M  | Mi | Ch | B  | S  | D  |
|----|----|----|----|----|----|----|
|    |    |    |    |    | 1  | 2  |
| 3  | 4  | 5  | 6  | 7  | 8  | 9  |
| 10 | 11 | 12 | 13 | 14 | 15 | 16 |
| 17 | 18 | 19 | 20 | 21 | 22 | 23 |
| 24 | 25 | 26 | 27 | 28 | 29 | 30 |
| 31 |    |    |    |    |    |    |

☾ 4 Lluna perdeda    ☽ 12 Creixén    ☺ 19 Lluna al pleno    ☾ 26 Míngua

Els dies de la semana en patués son: Lluns, Marts, Mierques, Chous, Binres, Sapte y Dimenche





Ixarso

"Rupicapra rupicapra"

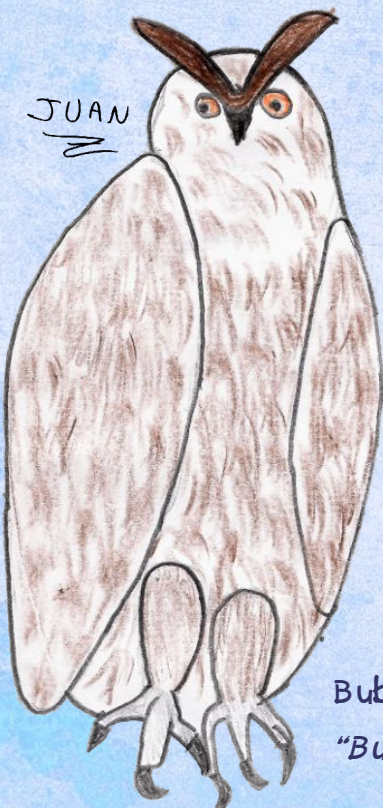
JUAN

Singardaixo, engardaixo - "Lacerta viridis"



ELOY

# FEBRERO



JUAN

Bubón, bobón  
"Bubo bubo"

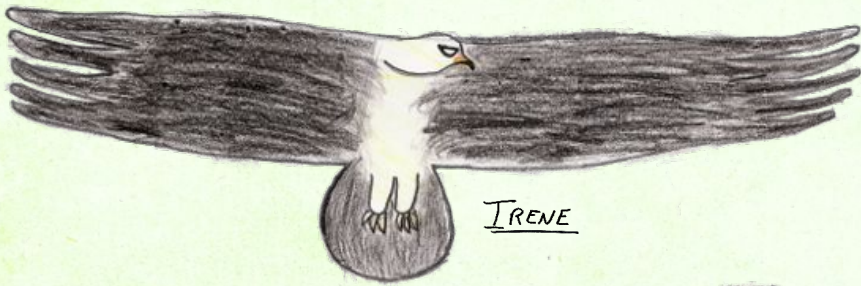
| LI | M  | Mi | Ch | B  | S  | D  |
|----|----|----|----|----|----|----|
|    | 1  | 2  | 3  | 4  | 5  | 6  |
| 7  | 8  | 9  | 10 | 11 | 12 | 13 |
| 14 | 15 | 16 | 17 | 18 | 19 | 20 |
| 21 | 22 | 23 | 24 | 25 | 26 | 27 |
| 28 |    |    |    |    |    |    |

☾ 3 Lluna perduda    ☽ 11 Creixén    ☀ 18 Lluna al plleno    ☾ 24 Mingua

Els dies de la semana en patués son: Lluns, Marts, Mierques, Chous, Binres, Sapte y Dimenche



Paretaire - "*Trichodroma muraria*"

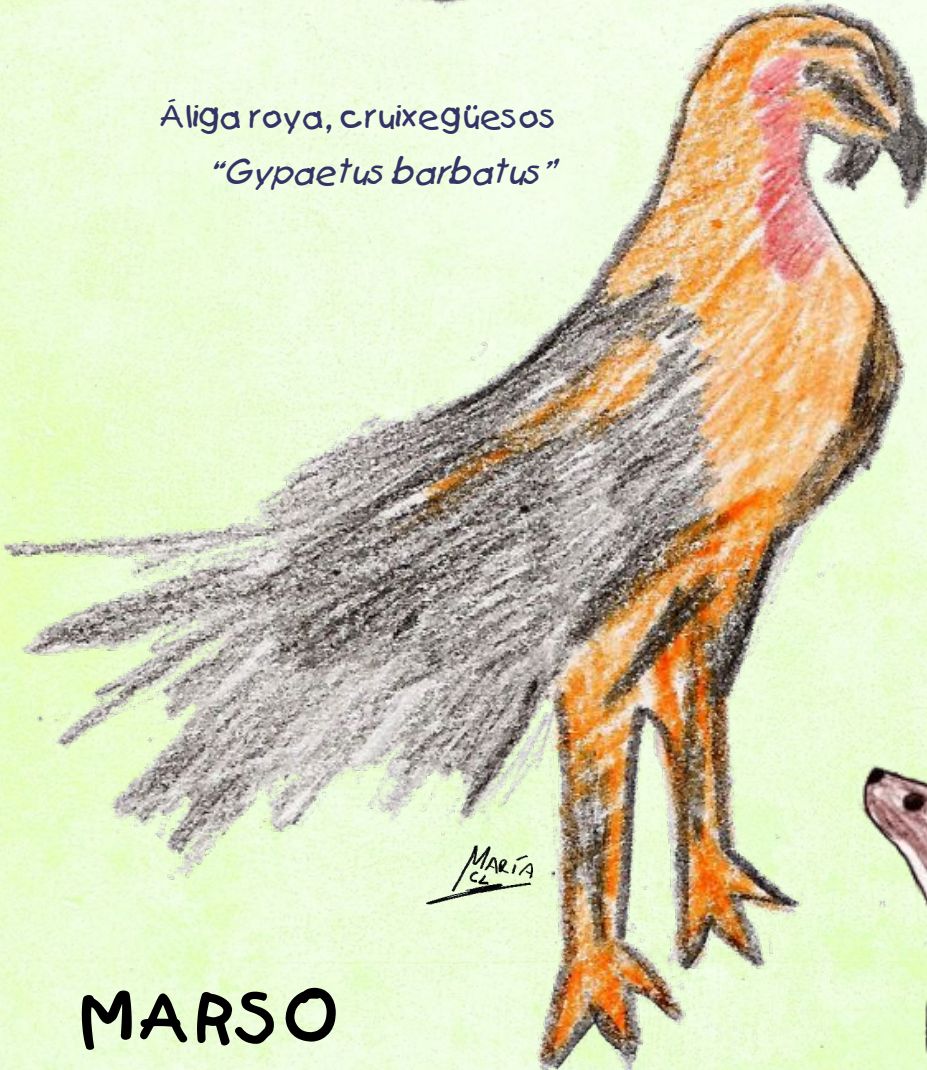


IRENE



IRENE

Áliga roya, cruixegüesos  
"*Gypaetus barbatus*"



MARÍA



JUAN

Granota - "*Rana temporaria*"

Rata paniquera  
"*Mustela nivalis*"



IRENE

## MARSO

| LI | M  | Mi | Ch | B  | S  | D  |
|----|----|----|----|----|----|----|
|    | 1  | 2  | 3  | 4  | 5  | 6  |
| 7  | 8  | 9  | 10 | 11 | 12 | 13 |
| 14 | 15 | 16 | 17 | 18 | 19 | 20 |
| 21 | 22 | 23 | 24 | 25 | 26 | 27 |
| 28 | 29 | 30 | 31 |    |    |    |

☾ 4 Lluna perdeda    ☽ 12 Creixén    ☺ 19 Lluna al plleno    ☾ 26 Mingua

Els dies de la semana en patués son: Lluns, Marts, Mierques, Chous, Binres, Sapte y Dimenche



Falcón - "Milvus milvus"



Pitarroi

"Erithacus rubecula"



Pabo montesino, gall montesino  
"Tetrao urogallus"



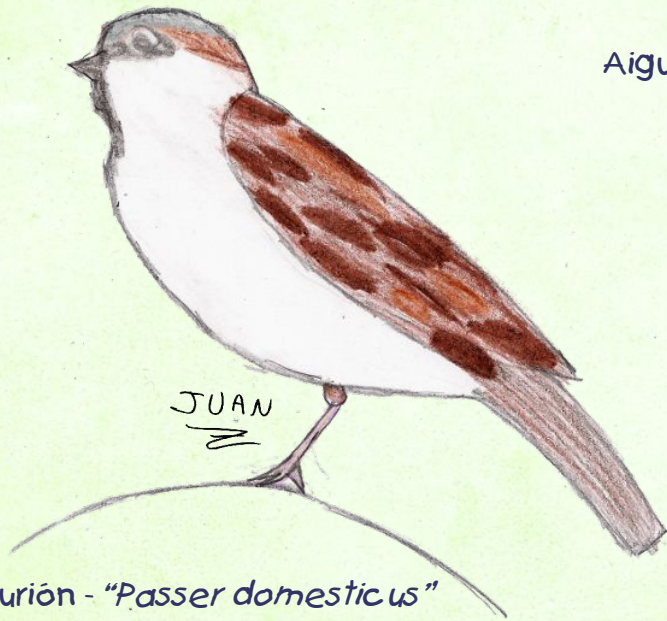
Falquilla, falsilla - "Delichon urbica"

## ABRIL

| LI | M  | Mi | Ch | B  | S  | D  |
|----|----|----|----|----|----|----|
|    |    |    |    | 1  | 2  | 3  |
| 4  | 5  | 6  | 7  | 8  | 9  | 10 |
| 11 | 12 | 13 | 14 | 15 | 16 | 17 |
| 18 | 19 | 20 | 21 | 22 | 23 | 24 |
| 25 | 26 | 27 | 28 | 29 | 30 |    |

☾ 3 Lluna perduda    ☽ 11 Creixén    ☀ 18 Lluna al plleno    ☾ 25 Mingua





Urión, gurión - "*Passer domesticus*"

Aiguadero - "*Picus viridis*"



JUAN

Tabonero - "*Talpa europaeus*"



MARÍA

# MAYO

| LI | M  | Mi | Ch | B  | S  | D  |
|----|----|----|----|----|----|----|
|    |    |    |    |    |    | 1  |
| 2  | 3  | 4  | 5  | 6  | 7  | 8  |
| 9  | 10 | 11 | 12 | 13 | 14 | 15 |
| 16 | 17 | 18 | 19 | 20 | 21 | 22 |
| 23 | 24 | 25 | 26 | 27 | 28 | 29 |
| 30 | 31 |    |    |    |    |    |

☾ 3 Lluna perdeda    ☽ 10 Creixén    ☽ 17 Lluna al pleno    ☾ 24 Mingua



Sapo - "*Bufo bufo*"

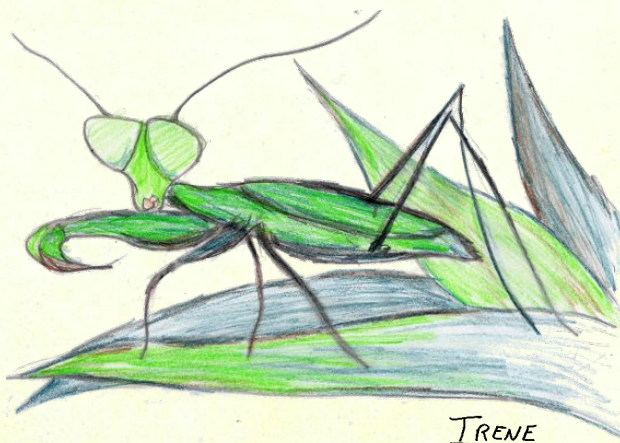


Gai - "Garrulus glandarius"



IRENE

Caball del diaplle, abemariá  
"Mantis religiosa"



IRENE



IRENE

Luria  
"Lutra lutra"

Salamandra d'aigua - "Euproctus asper"



JUAN

9 y 10 Fiesta local en Erisué por Santa Margarita (10 Chunio)  
24 Fiesta local en Saúnc por San Chuán

# CHUNIO

| LI | M  | Mi | Ch | B  | S  | D  |
|----|----|----|----|----|----|----|
|    |    | 1  | 2  | 3  | 4  | 5  |
| 6  | 7  | 8  | 9  | 10 | 11 | 12 |
| 13 | 14 | 15 | 16 | 17 | 18 | 19 |
| 20 | 21 | 22 | 23 | 24 | 25 | 26 |
| 27 | 28 | 29 | 30 |    |    |    |

☾ 1 Lluna perdeda    ☾ 9 Creixén    ☽ 15 Lluna al plleno    ☾ 23 Mingua



Chinchipera azul  
"Parus caeruleus"



IRENE

Bolandrina - "Lycaene helle"



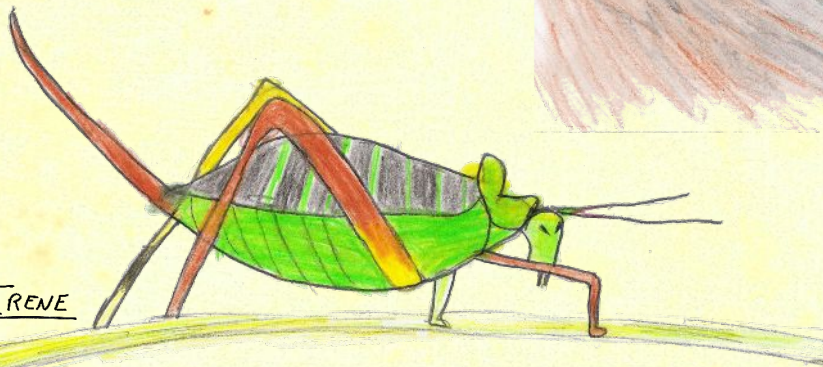
MARÍA  
CZ



IRENE

Chinchipera  
"Parus major"

Paltigana, Pantigana, Pottigana  
"Ephippiger ephippiger"



IRENE

Biespra  
"Paravespula vulgaris"



ELOY

## CHURIOL

| LI | M  | Mi | Ch | B  | S  | D  |
|----|----|----|----|----|----|----|
|    |    |    |    | 1  | 2  | 3  |
| 4  | 5  | 6  | 7  | 8  | 9  | 10 |
| 11 | 12 | 13 | 14 | 15 | 16 | 17 |
| 18 | 19 | 20 | 21 | 22 | 23 | 24 |
| 25 | 26 | 27 | 28 | 29 | 30 | 31 |

☾ 1 Lluna perdeda    ☽ 8 Creixén    ☽ 15 Lluna al plleno

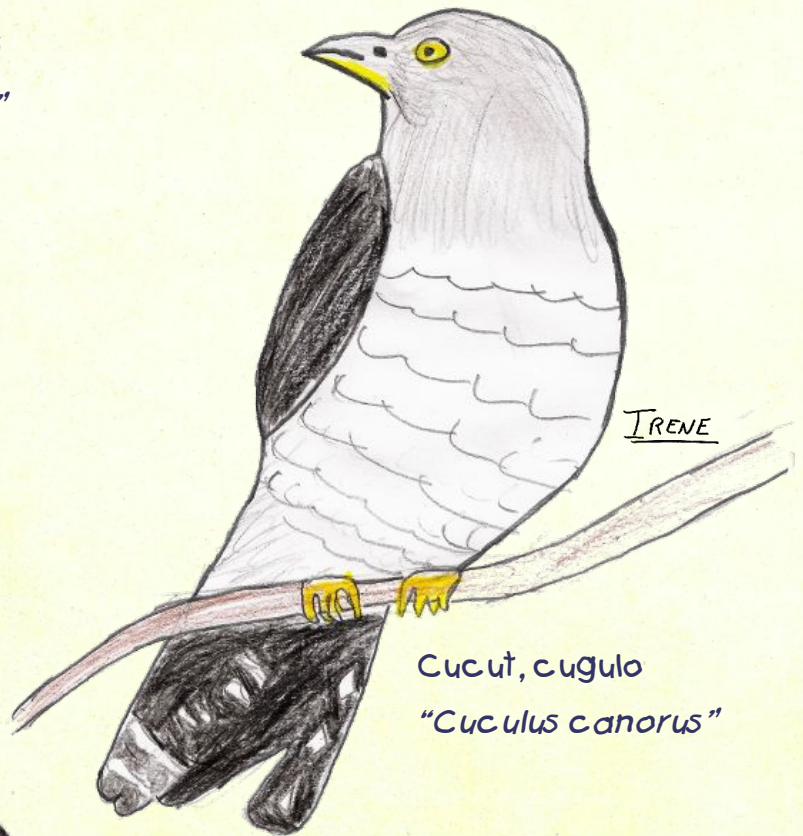
☾ 23 Míngua    ☽ 30 Lluna perdeda



Purput, puput, gallet de San Martí  
 "Upupa epops"



MARÍA  
CL



IRENE

Cucut, cugulo  
 "Cuculus canorus"



Singardalla - "Lacerta bonalli"

IRENE



MARÍA  
CL

Eriso - "Erinaceus europaeus"

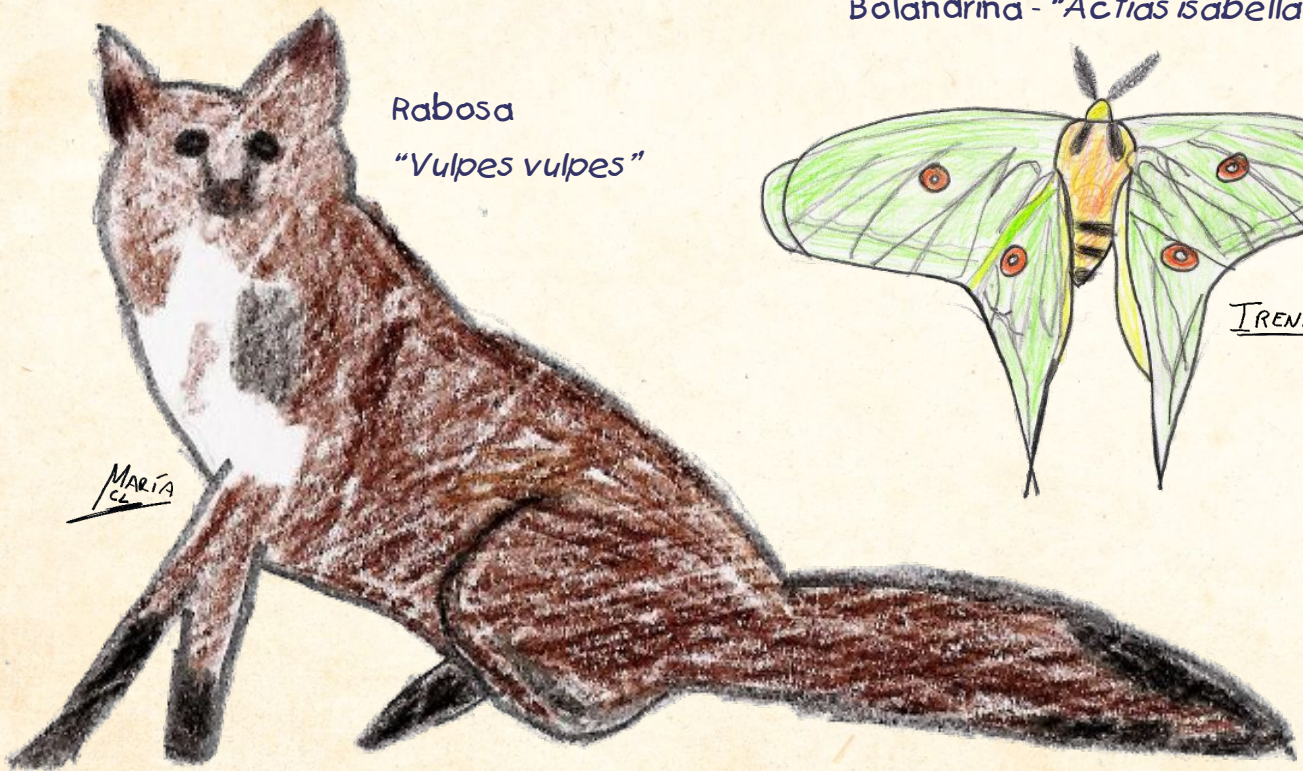
# AGOSTO

1 y 2 Fiesta local en Grist por San Félix (1 Churiol)

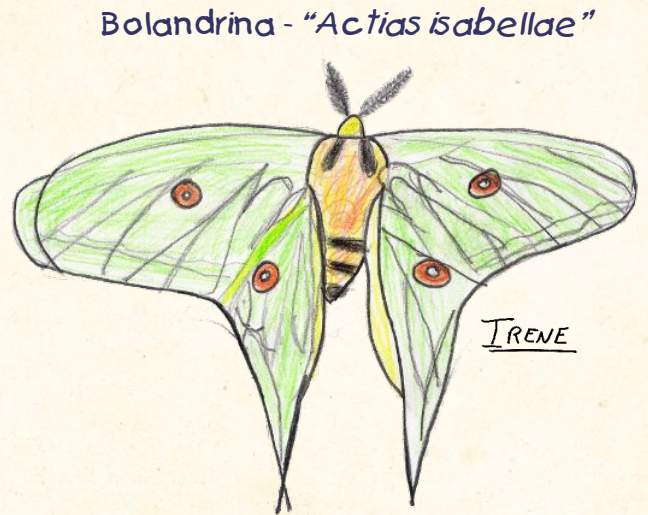
| LI | M  | Mi | Ch | B  | S  | D  |
|----|----|----|----|----|----|----|
| 1  | 2  | 3  | 4  | 5  | 6  | 7  |
| 8  | 9  | 10 | 11 | 12 | 13 | 14 |
| 15 | 16 | 17 | 18 | 19 | 20 | 21 |
| 22 | 23 | 24 | 25 | 26 | 27 | 28 |
| 29 | 30 | 31 |    |    |    |    |

☾ 6 Creixén ☽ 13 Lluna al plleno ☾ 21 Míngua ☽ 29 Lluna perdeda





Rabosa  
"Vulpes vulpes"



Bolandrina - "Actias isabellae"



Caragol  
"Helix aspersa"

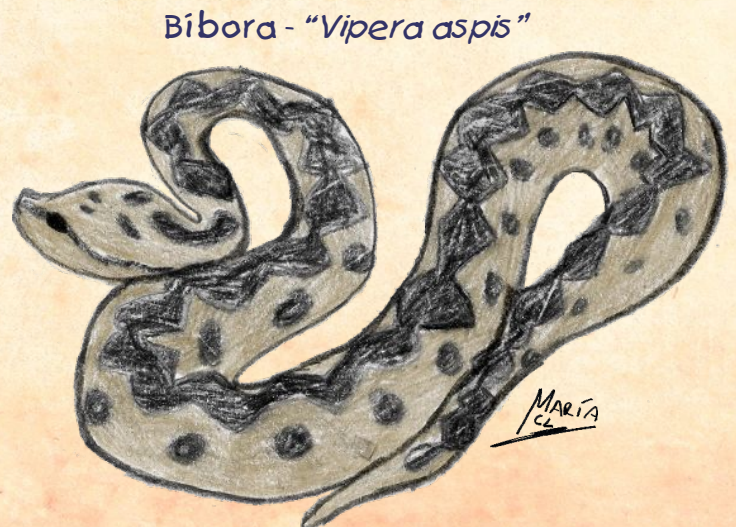


# SEPTIEMBRE

8 Fiesta local en Saúnc por la Birgen

| LI | M  | Mi | Ch | B  | S  | D  |
|----|----|----|----|----|----|----|
|    |    |    | 1  | 2  | 3  | 4  |
| 5  | 6  | 7  | 8  | 9  | 10 | 11 |
| 12 | 13 | 14 | 15 | 16 | 17 | 18 |
| 19 | 20 | 21 | 22 | 23 | 24 | 25 |
| 26 | 27 | 28 | 29 | 30 |    |    |

☉ 4 Creixén ☽ 12 Lluna al pleno ☾ 20 Mingua ☿ 27 Lluna perdeda



Bibora - "Vipera aspis"



Muchuelo de pinada - "*Aegolius funereus*"



IRENE

Cardellina

"*Carduelis carduelis*"



IRENE

Teixón - "*Meles meles*"



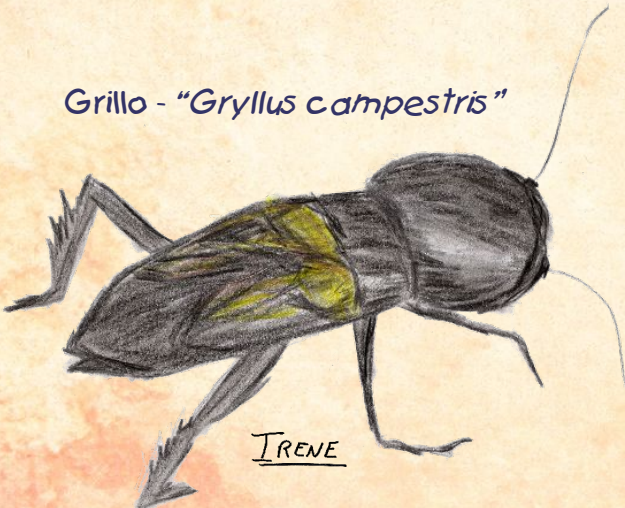
MARÍA CL



ELOY

Abella - "*Apis mellifera*"

Grillo - "*Gryllus campestris*"



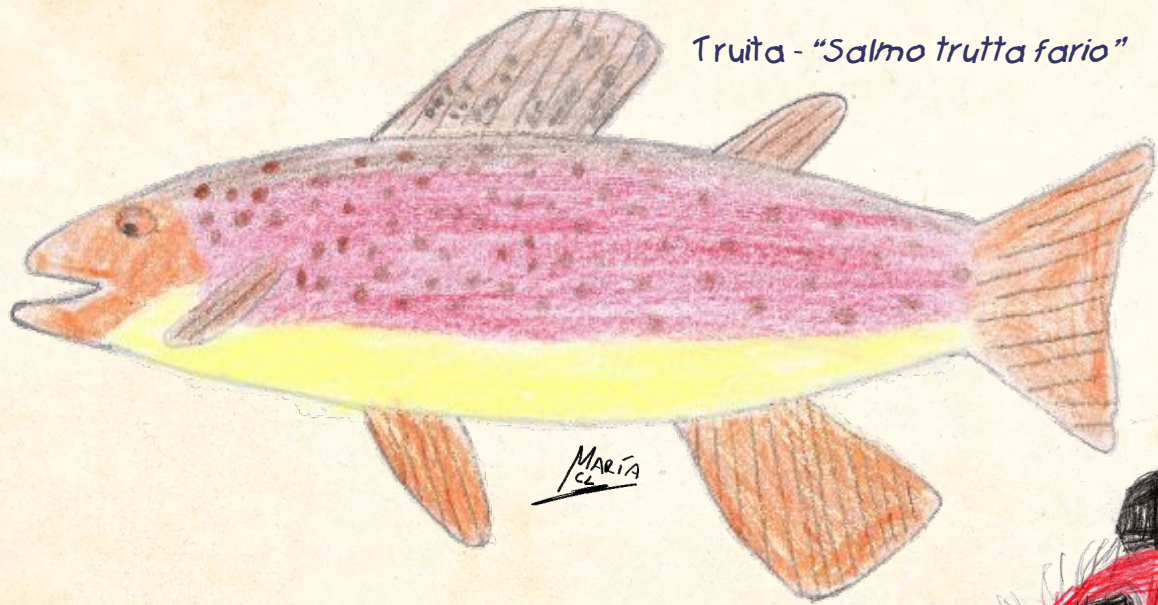
IRENE

# OCTUBRE

| LI | M  | Mi | Ch | B  | S  | D  |
|----|----|----|----|----|----|----|
|    |    |    |    |    | 1  | 2  |
| 3  | 4  | 5  | 6  | 7  | 8  | 9  |
| 10 | 11 | 12 | 13 | 14 | 15 | 16 |
| 17 | 18 | 19 | 20 | 21 | 22 | 23 |
| 24 | 25 | 26 | 27 | 28 | 29 | 30 |
| 31 |    |    |    |    |    |    |

☉ 4 Creixén ☽ 12 Lluna al pleno ☾ 20 Mingua 🌑 26 Lluna perdeda





Truita - "Salmo trutta fario"



Crabero  
"Strix aluco"



Cuqueta de San Chuán,  
cuqueta de Monsón  
"Coccinella septempunctata"



## NOBIEMBRE

| LI | M  | Mi | Ch | B  | S  | D  |
|----|----|----|----|----|----|----|
|    | 1  | 2  | 3  | 4  | 5  | 6  |
| 7  | 8  | 9  | 10 | 11 | 12 | 13 |
| 14 | 15 | 16 | 17 | 18 | 19 | 20 |
| 21 | 22 | 23 | 24 | 25 | 26 | 27 |
| 28 | 29 | 30 |    |    |    |    |

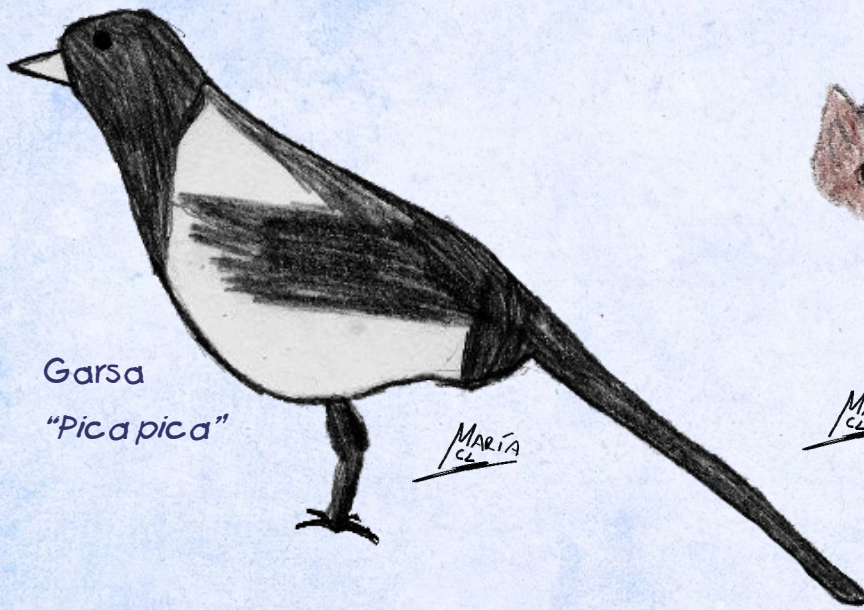
Esquirol - "Sciurus vulgaris alpinus"



☾ 2 Creixén ☺ 10 Lluna al pleno ☾ 18 Minguia ☾ 25 Lluna perduda

Els dies de la semana en patués son: Lluns, Marts, Mierques, Chous, Binres, Sapte y Dimenche





Garsa  
"Pica pica"

MARÍA  
C2



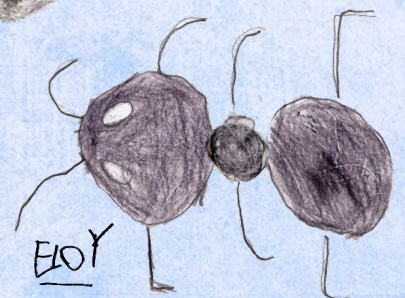
Fuina de papo blanco  
"Martes foina"

MARÍA  
C2



Gallineta, perdiu blanca  
"Lagopus mutus pyrenaicus"

MARÍA  
C2



Formiga  
"Lasius spp."

ELOY



Rato - "Apodemus sylvaticus"

IRENE

## DISIEMBRE

| LI | M  | Mi | Ch | B  | S  | D  |
|----|----|----|----|----|----|----|
|    |    |    | 1  | 2  | 3  | 4  |
| 5  | 6  | 7  | 8  | 9  | 10 | 11 |
| 12 | 13 | 14 | 15 | 16 | 17 | 18 |
| 19 | 20 | 21 | 22 | 23 | 24 | 25 |
| 26 | 27 | 28 | 29 | 30 | 31 |    |

☉ 2 Creixén ☽ 10 Lluna al pleno ☾ 18 Mingua ☿ 24 Lluna perdeda